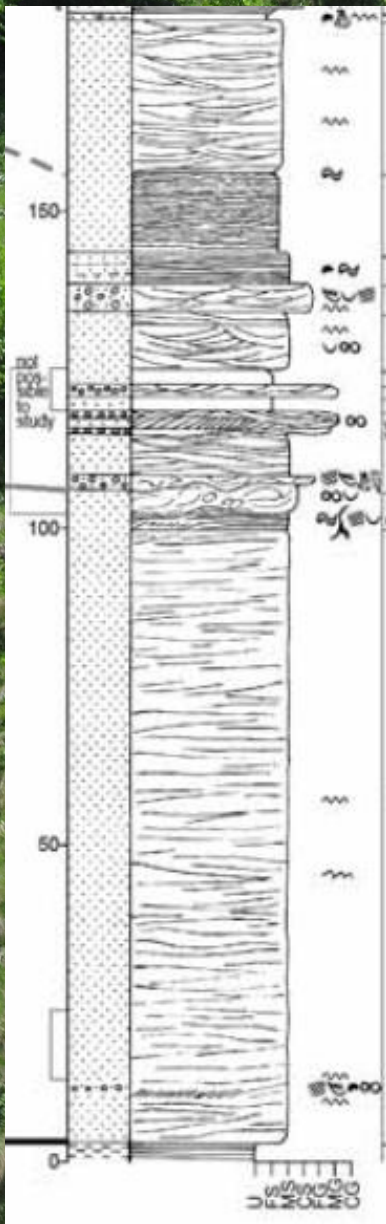


Geländeübung: Sedimentgeologische Profilaufnahme

Inhalt: Diese Übung behandelt die Ansprache und Aufnahme sedimentärer Gesteinsabfolgen im Gelände, die graphische Darstellung von Profilen und die sedimentologische Interpretation der Beobachtungen. Der Kurs vermittelt somit grundlegende Techniken zur Rekonstruktion von Ablagerungsmilieus, Umweltbedingungen und Klima in der geologischen Vergangenheit.



Eckpunkte

Modul: WP 31.1

Termine: 16. – 18.06.2023 & 04. – 05.08.2023

Orte: Allgäu & Bayerische Voralpen

Semester: 4. und 6. Semester

Preis für Übernachtung (Schätzung): 60 Euro / Nacht

Plätze: 10

Fragen & Anmeldung: Bis 30. April 2023

An: Aaron Bufe - abufe@gfz-potsdam.de